



BIIS

BANCA INFRASTRUTTURE INNOVAZIONE E SVILUPPO

NASCE “BANCA INFRASTRUTTURE INNOVAZIONE E SVILUPPO”

- **La prima banca italiana e una delle prime in Europa nel Public Finance**
- **Operativa dal 1° gennaio 2008, integra le competenze di Banca Intesa Infrastrutture e Sviluppo e di Banca Opi**

Roma, 23 gennaio 2008 – Dal 1 gennaio 2008 è attiva sui mercati nazionali e internazionali BIIS, Banca Infrastrutture Innovazione e Sviluppo, la banca del Gruppo Intesa Sanpaolo che ha integrato in sé le due banche del gruppo attive nel Public Finance:

- **Banca Intesa Infrastrutture e Sviluppo**, banca del Gruppo Intesa specializzata nel Public Finance, nata il 1 gennaio 2006 dalla Direzione Stato e Infrastrutture di Banca Intesa
- **Banca Opi**, banca del Gruppo Sanpaolo Imi specializzata nel Public Finance, nata il 1 luglio 2000 dalla Divisione Enti e Infrastrutture di Sanpaolo Imi.

Mario Ciaccia, già Amministratore delegato di Banca Intesa Infrastrutture e Sviluppo, sarà l'AD della nuova BIIS, che, con un patrimonio di 1 miliardo, un totale attivo di 41 miliardi e proventi operativi netti per 191 milioni pro-forma nei primi nove mesi del 2007, serve oltre 2.600 clienti con 16 Unità Territoriali dedicate ed il supporto delle oltre 6.100 filiali del gruppo.

La realizzazione della nuova banca è il segnale di un impegno forte e visibile del Gruppo Intesa Sanpaolo per giocare un ruolo importante a favore dello sviluppo e della crescita del Paese. Nasce così la prima banca in Italia e tra le prime in Europa nel Public Finance, interamente dedicata alla collaborazione tra Pubblico e Privato, che opera per promuovere lo sviluppo delle infrastrutture, la crescita delle economie locali, il miglioramento della sanità e dei servizi pubblici, il rilancio delle Università e della ricerca.

Per perseguire questo impegno, a BIIS è stato affidato un ruolo molto importante all'interno del Gruppo Intesa Sanpaolo: la missione, i clienti e i prodotti, il management e le strutture operative e commerciali di BIIS coincidono con quelli della Business Unit Public Finance, una delle quattro divisioni in cui si articola il gruppo.

Tra le scelte di maggior rilievo che caratterizzano l'impianto di BIIS, e che ne sostengono la capacità di operare :

- Una clientela che abbraccia tutti i principali attori pubblici e privati che partecipano alla spesa pubblica

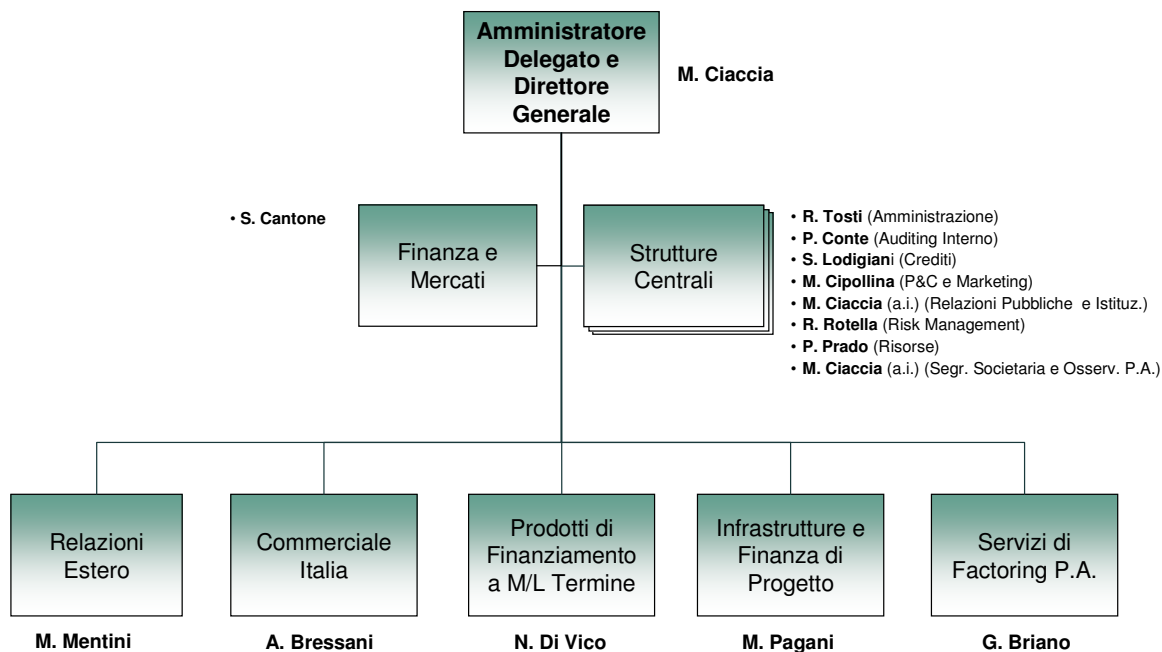
- Un servizio a 360° per la sua clientela attraverso la gamma completa delle soluzioni finanziarie per rispondere a tutte le esigenze dell'interazione tra pubblico e privato
- Un modello organizzativo con chiare responsabilità per cliente e prodotto, il presidio dedicato dell'intera catena del valore ed un capillare radicamento sul territorio

Banca Infrastrutture Innovazione e Sviluppo nasce con il preciso obiettivo di consolidare velocemente centri di eccellenza che Banca Intesa e Sanpaolo Imi avevano creato nell'area del **Public Finance** in Italia, con un'offerta specifica di prodotti e servizi che va dai mutui al Debt Capital Market, dall'Equity Capital Market al M&A al Project finance al Leasing per le infrastrutture. La nuova banca offre, inoltre, tutti i servizi tipici del Commercial banking, come tesoreria e cassa, incasso contributi, anticipi finanziamenti BT, pagamenti commerciali, versamenti e prelevamenti.

Allo stesso tempo BIIS ha le competenze e l'esperienza per poter operare in tutti i mercati internazionali e ne sono dimostrazione le numerose operazioni già realizzate, per un importo di oltre 3 miliardi di euro, in importanti città europee e nei Paesi del bacino del Mediterraneo a fianco delle amministrazioni pubbliche locali più attente ad investire nelle infrastrutture.

Inoltre è da oggi on-line il nuovo sito internet di BIIS (www.biis.it), rinnovato nella grafica e nei contenuti, nel quale è possibile trovare l'intera presentazione della nuova banca. Il disegno a china raffigurante il ponte, visibile nella home page del sito, caratterizza la nuova linea grafica di BIIS ideata dall'Architetto Michele De Lucchi. Il ponte si ispira ai valori ed all'impegno della nuova banca, ed è accompagnato dalla frase: "Il ponte è guida verso lo sviluppo, simbolo di dinamismo e flessibilità: collega genti e paesi, favorisce l'interazione, la comunicazione e quindi il servizio".

Organigramma di BIIS



Dati di sintesi di BIIS al 30 settembre 2007⁽¹⁾



Ratings

	Moody's	Standard & Poors
Medio- Lungo Termine	Aa3	AA-
Breve Termine	P-1	A-1+

⁽¹⁾ Clienti serviti al 30.09.2007 dalla Business Unit Public Finance; altri dati riferiti all'aggregato di Banca Intesa Infrastrutture e Sviluppo e Banca OPI al 30.09.2007, al netto di FIN.OPI e SINLOC